

Small  
Makes BIG



Way of Li

# KARIMUN WAGON R

*Lebih dari cukup*



## MOBIL SUPER\* UNTUK INDONESIA

Karimun Wagon R adalah mobil yang mampu menjawab kebutuhan akan sebuah kendaraan yang Spacious, Useful, Practical, Efficient dan Reasonable. Interior yang elegan dan lapang, mesin K10B 998cc yang sangat irit BBM serta fitur-fitur lainnya menjadikan Karimun Wagon R sebagai mobil pilihan keluarga muda Indonesia. Untuk menunjang segala aktivitas sehari-hari, Karimun Wagon R, lebih dari cukup.

\*Spacious - Useful - Practical - Efficient - Reasonable

# KARIMUN WAGON R

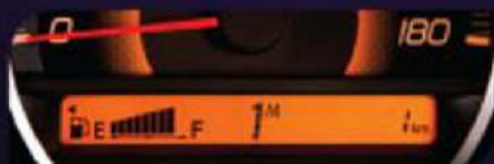
Lebih dari cukup



## BISA MATIC BISA MANUAL AUTO GEAR SHIFT

\* Di kelas LC0C

Suzuki Karimun Wagon R Auto Gear Shift hadir untuk memberi solusi berkendara dengan mudah dan nyaman dalam semua situasi jalan raya. Auto Gear Shift tanpa pedal kopling, BISA MATIC - BISA MANUAL



Pengoperasian Manual pada gigi 1



Pengoperasian Automatic pada gigi 1



Untuk faktor keselamatan, mobil S.U.P.E.R Karimun Wagon R menambahkan fitur terbaru AIRBAG, yang terletak pada kemudi di semua varian Karimun Wagon R. Penambahan ini untuk menjaga pengemudi dari resiko fatal ketika terjadi tabrakan atau benturan dari depan.

## AFTER SALES FACILITIES & SERVICES

WAKTU JASA SERVICE  
90.000 km TANPA BATAS  
WAKTU

SEMIKOLONG  
PERALATAN LENGKAP  
SUKSES GARANSI

TERASA MELAKUKAN YAMAHA  
KANDAL BAR TERLATIH

773 OUTLET DI SELURUH  
INDONESIA

LAYANAN SERVICE  
24 JAM



# KARIMUN WAGON R GS



Under Seat Tray (khusus GS)



Kabin luas dengan dashboard yang modern



- Immobilizer (Semua Tipe) - Kunci pintar anti maling untuk melindungi mobil dari pencurian menggunakan kunci duplikat karena pada kunci asli tertanam chip sensor.
- Keyless Entry (GS)



Gear Shift Indicator (Semua Tipe)



Power Window (DL & GS)



Air Conditioner (Semua Tipe)



Child Proof Door Lock



NEW! Front Grille, Headlamp, Fog lamp



14" Alloy Wheel



Karimun Wagon R Anda semakin menawan dengan aksesoris asli dari Suzuki. Terbuat dari material berkualitas dan desain yang presisi membuat Anda bebas berekspresi dengan Karimun Wagon R.



Roof Basket™  
990HD-990AL-052



Seat Cover  
990HD-990A7-003



Luggage Tray  
990HD-990AL-046



Seat Belt Pad  
990HD-990A7-001



Cargo Net  
990HD-990A5-003



Door Sill Guard Set  
990HD-990AL-045



Floor Mat  
990HD-990AX-0



## SPESIFIKASI

<b>KARIMUN WAGON R</b>		<b>GA</b>		<b>GL</b>		<b>GS</b>	
<b>DIMENSI / DIMENSIONS</b>							
Panjang keseluruhan / Overall length	mm	3,600		3,600		3,635	
Lebar keseluruhan / Overall width	mm	1,475		1,475		1,475	
Tinggi keseluruhan / Overall height	mm	1,670		1,700		1,670	
Jarak poros roda / Wheel base	mm	2,400		2,400		2,400	
Jarak pijak depan / Front tread	mm	1,295		1,295		1,295	
Jarak pijak belakang / Rear tread	mm	1,290		1,290		1,290	
Jarak terendah / Ground clearance	mm	170		170		170	
Radius putar minimum / Minimum turning radius	m	4.6		4.6		4.6	
<b>MESIN / ENGINE</b>							
Jenis / Type		K10B, DOHC		K10B, DOHC		K10B, DOHC	
Silinder / Cylinder		3 in-line		3 in-line		3 in-line	
Jumlah katup / Number of valves		12		12		12	
Isi silinder / Piston displacement	cc	998		998		998	
Diameter x langkah / Bore x stroke	mm	73 x 79.5		73 x 79.5		73 x 79.5	
Perbandingan kompresi / Compression ratio		10 : 1		10 : 1		10 : 1	
Daya maksimum / Maximum output	PS / rpm	68/6,000		68/6,000		68/6,000	
Momen puntir maksimum / Maximum torque	Nm / rpm	90/3,500		90/3,500		90/3,500	
Distribusi bahan bakar / Fuel distribution		MPI		MPI		MPI	
<b>TRANSMISI / TRANSMISSION</b>							
Perbandingan gigi / Gear ratio	1	3.545	3.545	3.545	3.545	3.545	3.545
	2	1.904	1.904	1.904	1.905	1.904	
	3	1.280	1.280	1.280	1.280	1.280	
	4	0.966	0.966	0.906	0.967	0.906	
	5	0.783	0.783	0.717	0.784	0.717	
	Mundur / Rvs	3.272	3.272	3.272	3.273	3.272	
Perbandingan gigi akhir / Final gear ratio		4.388	4.388	4.705	4.389	4.705	
<b>RANGKA / CHASSIS</b>							
Sistem kemudi / Steering		Rack & Pinion		Rack & Pinion, EPS		Rack & Pinion, EPS	
Suspensi / Suspension	Depan / Front	MacPherson strut coil spring				MacPherson strut coil spring	
	Belakang / Rear	3 links rigid w/ coil spring				3 links rigid w/ coil spring	
Rem / Brakes	Depan / Front	Ventilated				Ventilated	
	Belakang / Rear	Drum				Drum	
Ukuran ban / Tyres		145/80/13 (Dilago: 175/65/14)				175/65/14	
<b>BERAT / WEIGHT</b>							
Berat kendaraan / Curb weight	kg	825	830	835	835	840	
Berat kotor kendaraan / Gross Vehicle weight	kg	1,350				1,350	
<b>KAPASITAS / CAPACITIES</b>							
Tempat duduk / Seating capacity	Orang / Persons	5				5	
Tangki bahan bakar / Fuel tank capacity	Liter / Litres	35				35	
<b>KEAMANAN &amp; KESELAMATAN / SAFETY &amp; SECURITY</b>							
Airbag		V		V		V	
Immobilizer		V		V		V	
Child Proof Door Lock		V		V		V	
3 Point ELR Safety Belt		V		V		V	
Keyless Entry						V	
Security Alarm						V	

*pilihan warna :* **KARIMUN WAGON R**

*pilihan warna :* **GS**